



工業視覺設備

鏡頭 & 光源控制器



自動
光學檢查



機器手臂



測量



監視系統





關於台達

台達集團創立於 1971 年，為全球提供電源管理與散熱解決方案。面對日益嚴重的氣候變遷，台達長期關注環境議題，秉持「環保 節能 愛地球」的經營使命，持續開發創新節能產品及解決方案，不斷戮力提升產品的能源轉換效率，以減輕全球暖化對人類生存的衝擊。近年來，台達集團已逐步從關鍵零組件製造商邁入整體節能解決方案提供者，深耕「電源及零組件」、「自動化」與「基礎設施」三大業務範疇。台達總部位於台灣，致力於創新研發，每年投入集團營業額 6-7% 作為研發費用，據點遍佈全球包括中國大陸、日本、新加坡、泰國、美國及歐洲等地。秉持對環境保護的承諾，台達不斷提高電源產品轉換效率，以期能為人類守護一個永續發展的環境。

事業範疇



電源及零組件

- 零組件
- 嵌入式電源
- 風扇與散熱管理
- 汽車電子
- 商用產品及移動電源

Innergie



自動化

- 工業自動化
- 樓宇自動化



基礎設施

- 資通訊基礎設施
- 能源基礎設施暨工業解決方案

vivitek
Wid. Cook. Vast Life.


Smarter. Greener. Together.

專注細節 完美呈現

| 工業視覺設備

- 累積 20 餘年鏡頭研發經驗
- 高品質與高可靠性
- 開發多種鏡頭系列，可滿足廣泛的應用



鏡頭

擁有多年的鏡頭研發經驗，台達提供許多具有競爭性的工業鏡頭，包含具備抗震性能的鏡頭。我們持續研發具備不同性能且高品質的鏡頭系列，滿足各產業應用對於精準工業視覺的需求。



光源控制器

在工業視覺領域，光源控制器扮演著重要角色。台達開發出小體積、高輸出功率的控制器，並有 Ethernet 及 RS-232 介面兩種選擇，支援不同的工業領域應用。



目錄

線掃描與大面陣掃描鏡頭	06 - 09
定焦鏡頭	10 - 15
定焦鏡頭 (抗震)	16 - 17
遠心鏡頭	18
變倍鏡頭	19
光源控制器	20 - 25
選型指南	26 - 27
鏡頭視野表	28 - 33

VF 系列

特點

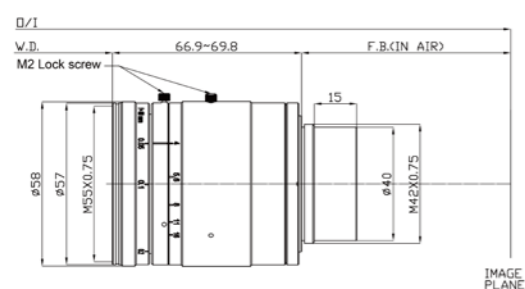
- 5 μm 像素高解析度光學設計
- 低失真帶來更好的成像品質
- -10°C 到 +50°C 工作溫度範圍，適用於嚴苛環境
- 支援多種不同焦段選擇
- 支援 12K 線掃描和 65M 面陣掃描像素
- 可適用於 M42、M58、M72、F 型接口



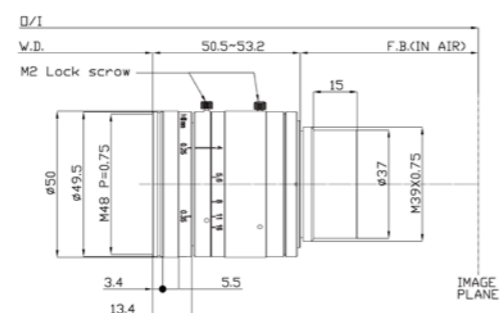
規格

型號	MV-LVF804003 A			MV-LVF804005 A		
鏡頭焦段 (f)	80 mm					
成像圈	62 mm					
光學變倍範圍	0.05x ~ 0.3x			0.25x ~ 0.5x		
光學倍率	0.05x	0.2x	0.3x	0.25x	0.35x	0.5x
工作距離	1635.5 mm	429.6 mm	291.1 mm	345 mm	288 mm	184.3 mm
O/I (物像間距離)	1776.4 mm	584.4 mm	455 mm	495 mm	413.4 mm	357.1 mm
光圈	F/4 ~ F/16					
光學距離 (Y=31mm)	0.01%					
操作	手動					
波長	可見光					
光學接口	V 型接口					
後焦距	74mm ~ 94.1 mm			99.5mm ~ 119.6mm		
濾鏡口徑	M55 x P=0.75			M48 x P=0.5		
重量	300 g			225 g		
尺寸	Ø58 x 71.3 mm			Ø50 x 55 mm		

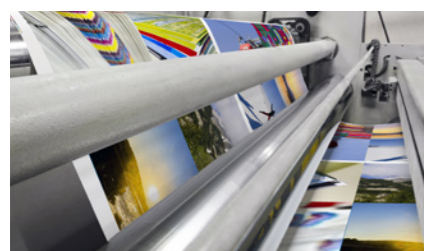
MV-LVF804003 A



MV-LVF804005 A



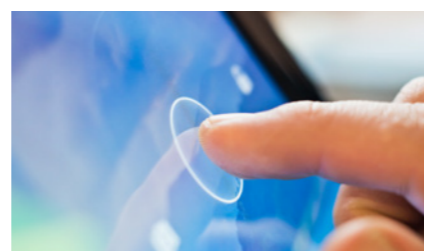
應用領域



印刷校對



太陽能電池板檢視



面板檢視

FF 系列

特點

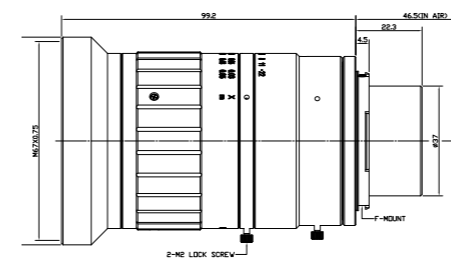
- 3.2 μm 像素高解析度光學設計
- F 型鏡頭接口設計，適用於線掃描與面陣掃描相機
- 大光圈和低失真設計，可獲得更好的成像品質
- 支援 4K 線掃描和 45M 像素面陣掃描



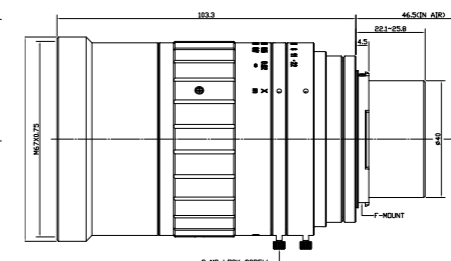
規格

型號	MV-LFF2528 A	MV-LFF3528 A	MV-LFF5028 A	MV-LFF7528 A
鏡頭焦段 (f)	25 mm	35 mm	50 mm	75 mm
像素尺寸	3.2 μm			
成像圈	32 mm			
對焦範圍 (mm)	170 ~ 1700 mm	200 ~ 1900 mm	220 ~ 2000 mm	340 ~ 1550 mm
光圈區間	F/2.8~F/22			
TV 失真率	1.4%	0.7%	0.6%	0.17%
操作	手動			
波長	可見光			
光學接口	F 型接口			
後焦距	46.5 mm			
濾鏡口徑	M 67 x P=0.75			
重量	600 g	590 g	580 g	560 g
尺寸	Ø70 (max.) x L = 121 mm	Ø70 (max.) x L = 129.1 mm	Ø70 (max.) x L = 119.2 mm	Ø70 (max.) x L = 121.6 mm

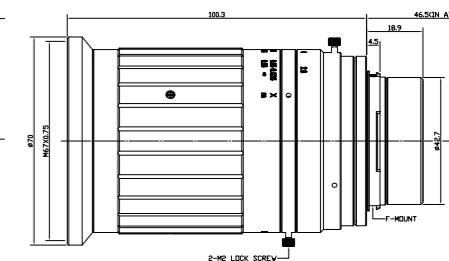
MV-LFF2528 A



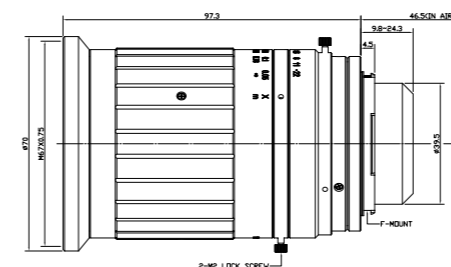
MV-LFF3528 A



MV-LFF5028 A



MV-LFF7528 A



FF 系列

特點

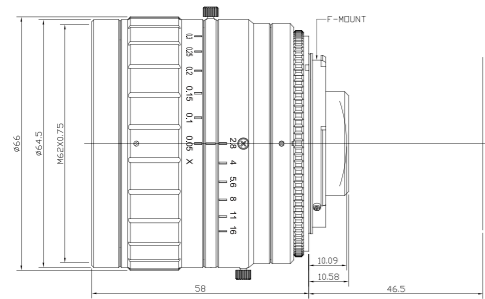
- F 型鏡頭接口設計·適用於線掃描與面陣掃描相機
- 大光圈和低失真設計·可獲得更好的成像品質
- 近紅外線鏡頭·可用於穿透檢測 (MV-L043LR0050 A)



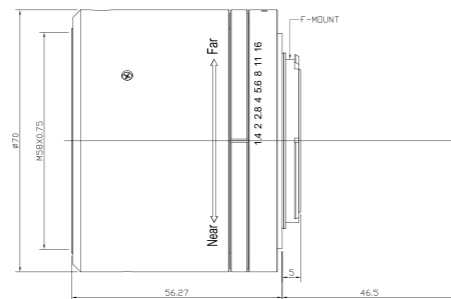
規格

型號	MV-L045LF0050 A			
鏡頭焦距	50 mm			
光學變倍範圍	0.05 X - 0.3 X			
光學倍率	0.05 X	0.1 X	0.2 X	0.3 X
工作距離	1025.0 mm	513.7 mm	261.9 mm	181.4 mm
O/I (物像間距離)	1129.5 mm	618.2 mm	366.4 mm	285.9 mm
光圈區間	F 2.8 - 16			
光圈	3.1	3.2	3.5	3.8
景深	103.6 mm	28.1 mm	8.28 mm	4.3 mm
光學失真率	0.02 %			
波長	可見光			
光學接口	F 型接口			
後焦距	46.5 mm			
成像圈	Ø 45 mm			
濾鏡口徑	M 62 P=0.75			
重量	345 g			

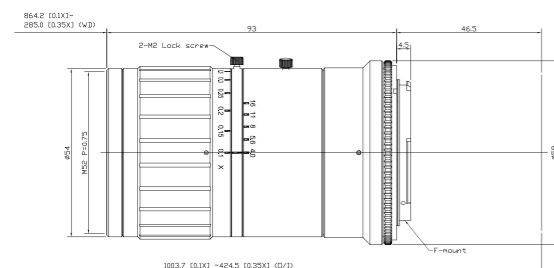
MV-L045LF0050 A



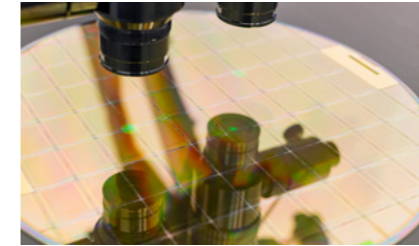
MV-L043LR0050 A



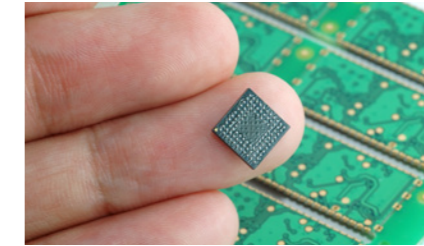
MV-L046LF0085 A



應用領域



晶圓檢視



BGA 積體電路檢視



太陽能電池板檢視

型號	MV-L046LF0085 A			
鏡頭焦距	85 mm			
光學變倍範圍	0.1 X - 0.35 X			
光學倍率	0.1 X	0.2 X	0.3 X	0.35 X
工作距離	846.2 mm	451.3 mm	318.5 mm	285 mm
O/I (物像間距離)	1003.7 mm	590.8 mm	457.9 mm	425.5 mm
光圈區間	F 4 - 16			
光圈	4.4	4.9	5.4	5.6
景深	36.8 mm	11.1 mm	6.1 mm	4.98 mm
光學失真率	0.01%			
波長	可見光			
光學接口	F 型接口			
後焦距	46.5 mm			
成像圈	Ø 50 mm			
濾鏡口徑	M 52 P=0.75			
重量	380 g			

型號	MV-L043LR0050 A
鏡頭焦距	50 mm
光學變倍範圍	0.07 X ~ ∞
工作距離	733.5 mm
光圈	F 1.4 - 16
波長區間	900 ~ 1350 nm
光學接口	F 型接口
成像圈	Ø 43 mm
濾鏡口徑	M 58 x 0.75
重量	470 g

MF 系列

特點

- 3.45 μm 像素高解析度光學設計
- 低失真帶來更好的成作品質
- -10°C 到 +50°C 工作溫度範圍·適用於嚴苛環境
- 支援多種不同焦段選擇
- 1.1", 2/3", 1/1.8", 1/2" 感測器選擇·可搭配不同的定焦鏡頭需求



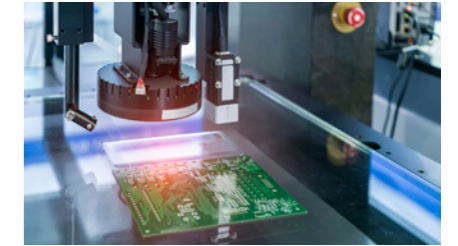
應用領域



瓶裝檢視



條碼讀取



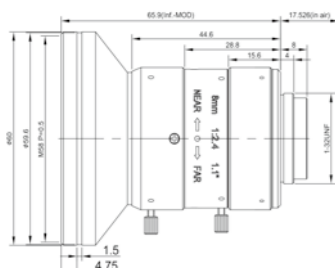
PCB 電路板檢視

規格

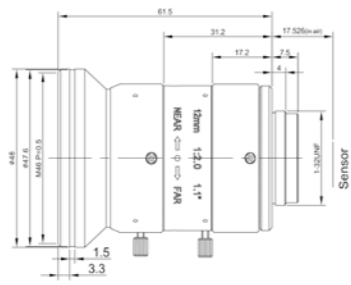
型號	MV-LMF0824 B	MV-LMF1220 B	MV-LMF1620 B	
鏡頭焦段	8 mm	12 mm	16 mm	
成像尺寸 (mm)	14.2 x 10.8 mm (Ø17.6)			
光圈	F/2.4 ~ F/16	F/2.0 ~ F/16		
焦距範圍 (mm)	100 ~ 1000 mm			
控制	焦距	手動		
	光圈	手動		
視野角度 1.1"	D	97.7°	72.5°	57.6°
	H	84.0°	61.2°	47.9°
	V	65.5°	46.9°	36.0°
TV 失真率	-4.6%	-1.0%	-1.1%	
後焦距離	17.526 mm			
接口	C 型接口			
濾鏡口徑	M58.5 x P0.75	M46 x P0.5	M37 x P0.5	
尺寸	Ø60 x 73.8 mm	Ø48 x 69 mm	Ø40.5 x 70.1 mm	
重量	264.4 g	211.2 g	200.4 g	

型號	MV-LMF2528 A	MV-LMF3528 A	MV-LMF5028 A	
鏡頭焦段	25 mm	35 mm	50 mm	
成像尺寸 (mm)	14.2 x 10.8 mm (Ø17.6)			
光圈	F/2.8 ~ F/16			
焦距範圍 (mm)	150 ~ 1000 mm	200 ~ 1000 mm	300 ~ 1000 mm	
控制	焦距	手動		
	光圈	手動		
視野角度 1.1"	D	38.5°	28.2°	19.5°
	H	31.4°	22.9°	15.8°
	V	24.2°	16.9°	11.6°
TV 失真率	-0.3%	-0.1%	0.05%	
後焦距離	17.526 mm			
接口	C 型接口			
濾鏡口徑	M35.5 x P0.5	M34 x P0.5		
尺寸	Ø40.5 x 69 mm	Ø40.5 x 75 mm	Ø40.5 x 74.75 mm	
重量	170 g	167 g	198.4 g	

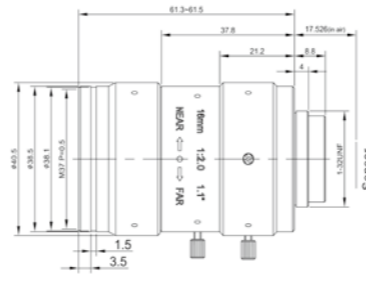
MV-LMF0824 B



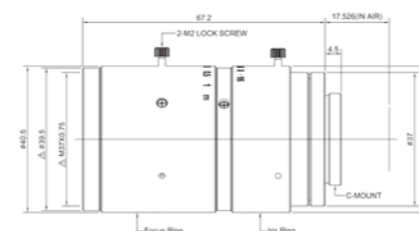
MV-LMF1220 B



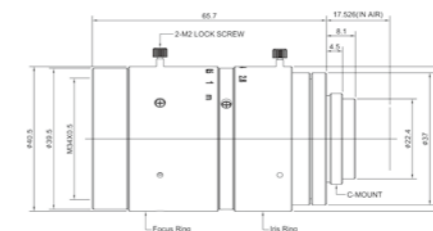
MV-LMF1620 B



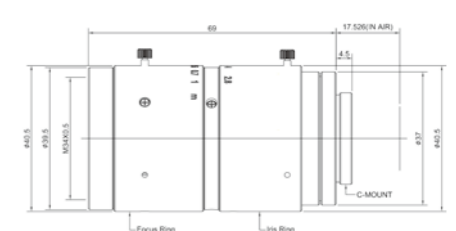
MV-LMF2528 A



MV-LMF3528 A



MV-LMF5028 A



MF 系列



特點

- 2.4 μm 像素高解析度光學設計
- 低失真帶來更好的成作品質
- -10°C 到 +50°C 工作溫度範圍·適用於嚴苛環境
- 支援多種不同焦段選擇
- 1.1", 2/3", 1/1.8", 1/2" 感測器選擇·可搭配不同的定焦鏡頭需求

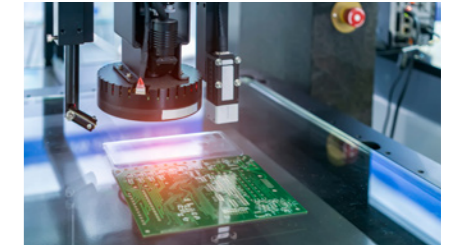
應用領域



瓶裝檢視



條碼讀取



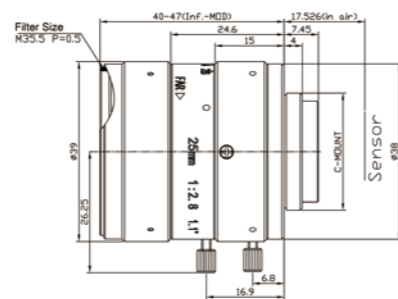
PCB 電路板檢視

規格

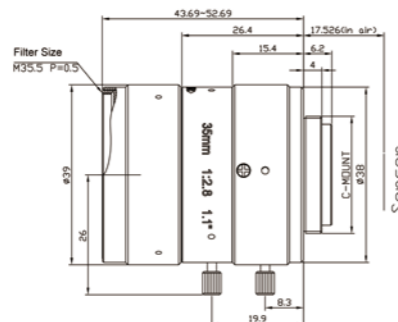
型號	MV-LMF252820M B	MV-LMF352820M B
鏡頭焦段	25 mm	35 mm
成像尺寸 (mm)	14.2 x 10.8 mm (Ø17.6)	
光圈	F/2.8 ~ F/16	
焦距範圍 (mm)	150 ~ 1000 mm	200 ~ 1000 mm
控制	焦距	手動
	光圈	手動
視野角度 1.1"	D	38.8°
	H	31.7°
	V	23.5°
TV 失真率	-0.016%	-0.07%
後焦距	17.526 mm	
接口	C 型接口	
濾鏡口徑	M35.5 x P0.5	
尺寸	Ø39 x 47.5 mm	Ø39 x 50 mm
重量	123.48 g	130.24 g

型號	MV-LMF502820M B	
鏡頭焦段	50 mm	
成像尺寸 (mm)	14.2 x 10.8 mm (Ø17.6)	
光圈	F/2.8 ~ F/16	
焦距範圍 (mm)	300 ~ 1000 mm	
控制	焦距	手動
	光圈	手動
視野角度 1.1"	D	20.0°
	H	16.2°
	V	11.9°
TV 失真率	0.05%	
後焦距	17.526 mm	
接口	C 型接口	
濾鏡口徑	M35.5 x P0.5	
尺寸	Ø39 x 48.7 mm	
重量	132.08 g	

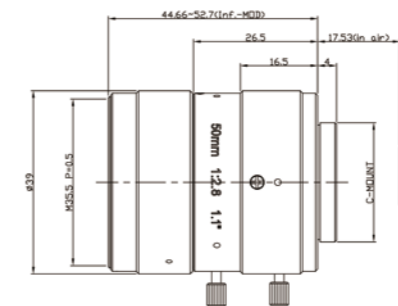
MV-LMF252820M B



MV-LMF352820M B



MV-LMF502820M B



SF 系列

特點

- 3.45 μm 像素高解析度光學設計
- 低失真帶來更好的成作品質
- -10°C 到 +50°C 工作溫度範圍·適用於工業環境
- 支援多種不同焦段選擇
- 2/3", 1/1.8", 1/2" 感測器選擇·可搭配不同的定焦鏡頭需求



應用領域



PCB 電路板檢視



條碼讀取



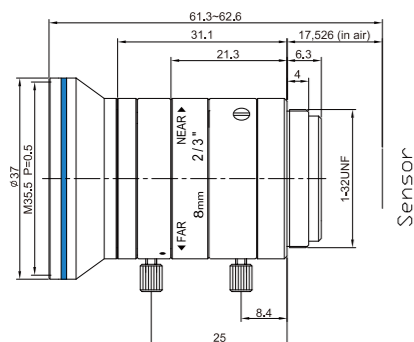
藥品檢驗

規格

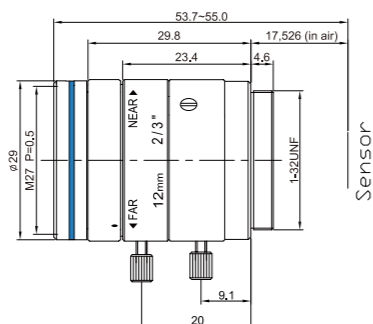
型號	MV-LSF0824 A	MV-LSF1224 A	MV-LSF1618 A
鏡頭焦段	8 mm	12 mm	16 mm
成像尺寸	2/3" (8.44 x 7.06 x 11 mm)		
光圈	F2.4		F1.8
焦距範圍	0.1 m ~ ∞	0.25 m ~ ∞	0.2 m ~ ∞
視野角度 2/3"	D	69.0°	49.2°
	H	57.6°	40.3°
	V	44.8°	30.8°
失真率	-0.64%	-0.10%	-0.58%
光學接口	C 型接口		
濾鏡口徑	M35.5 x P0.5	M27 x P0.5	
重量	90 g	71 g	75 g

型號	MV-LSF2518 A	MV-LSF3518 A	MV-LSF5028 A
鏡頭焦段	25 mm	35 mm	50 mm
成像尺寸	2/3" (8.44 x 7.06 x 11 mm)		
光圈	F1.8		F2.8
焦距範圍	0.2 m ~ ∞	0.25 m ~ ∞	0.4 m ~ ∞
視野角度 2/3"	D	24.8°	17.9°
	H	20.0°	14.3°
	V	15.0°	10.8°
失真率	-0.30%	-0.01%	
光學接口	C 型接口		
濾鏡口徑	M27 x P0.5		
重量	62 g	71 g	84 g

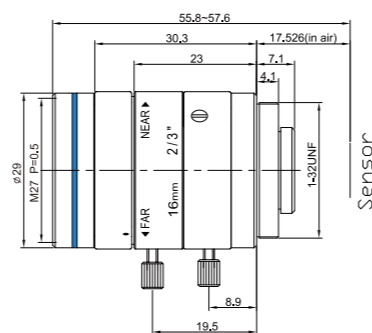
MV-LSF0824 A



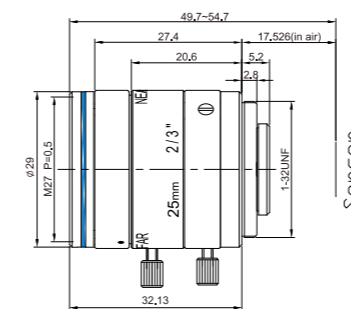
MV-LSF1224 A



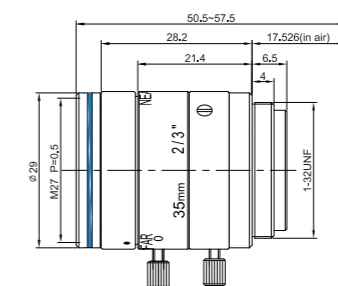
MV-LSF1618 A



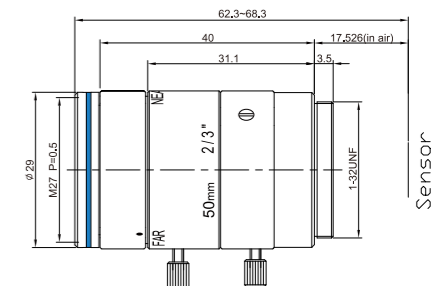
MV-LSF2518 A



MV-LSF3518 A



MV-LSF5028 A



SA 系列

特點

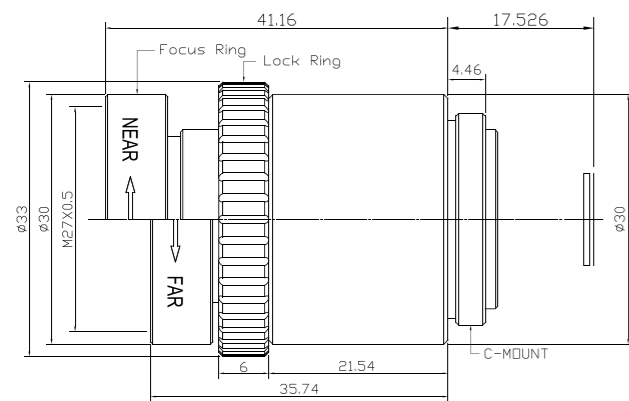
- 3.45 μm 像素高解析度光學視覺設計
- 支援 2/3 吋影像感測器尺寸·適用於 500 萬像素應用
- 防震與抗震的機體設計
- 2/3", 1/1.8", 1/2" 感測器選擇·可搭配不同的定焦鏡頭需求



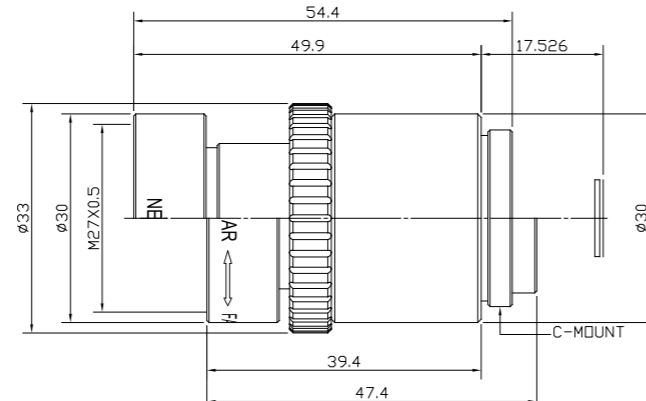
規格

型號	MV-L500NF0028 A	MV-L500NF0035 A
鏡頭焦距	28 mm	35 mm
成像尺寸	2/3"	
光圈	F2.8 / F4 / F5.6 / F8 / F11	
焦距範圍	0.2 - 1 m	
視野角度 2/3"	D	21.8°
	H	17.5°
	V	13.2°
TV 失真率	0.07%	0.14%
光學接口	C 型接口	
濾鏡口徑	M27 x P0.5	
重量	65 g	70 g

MV-L500NF0028 A



MV-L500NF0035 A



應用領域



自動機器人



3D 視覺感應器



條碼讀取

MA 系列

特點

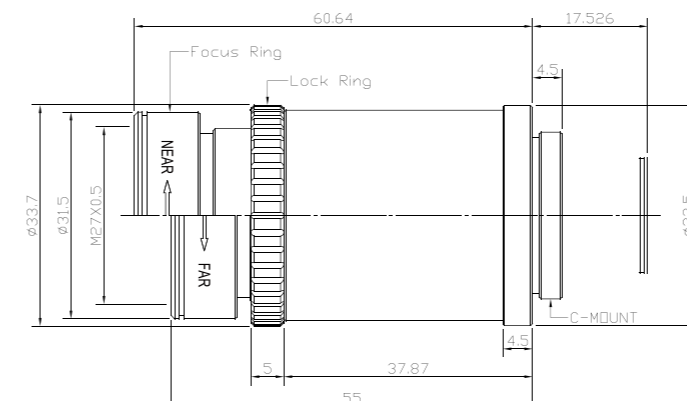
- 3.45 μm 像素高解析度光學視覺設計
- 支援 1.1 吋影像感測器尺寸·適用於 1200 萬像素應用
- 防震與抗震的機體設計
- 1.1", 2/3", 1/1.8" 感測器選擇·可搭配不同的定焦鏡頭需求



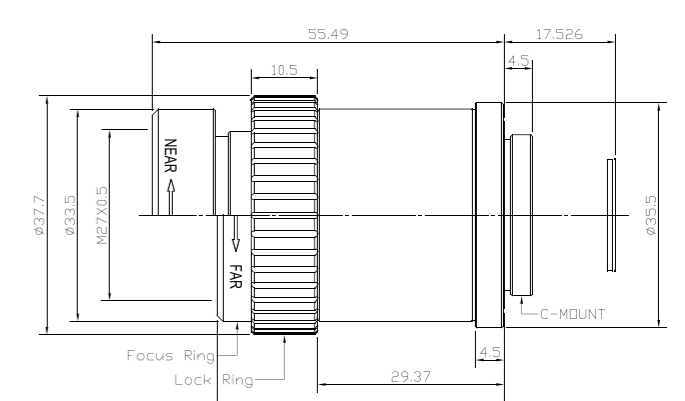
規格

型號	MV-L1200NF0028 A	MV-L1200NF0038 A
鏡頭焦距	28 mm	38 mm
成像尺寸	1.1"	
光圈	F2.8 / F4 / F5.6 / F8 / F11	
焦距範圍	0.2 - 1 m	0.15 - 1 m
視野角度 2/3"	D	34.2°
	H	27.9°
	V	20.6°
TV 失真率	0.1%	0.13%
光學接口	C 型接口	
濾鏡口徑	M27 x P0.5	
重量	104 g	105 g

MV-L1200NF0028 A



MV-L1200NF0038 A



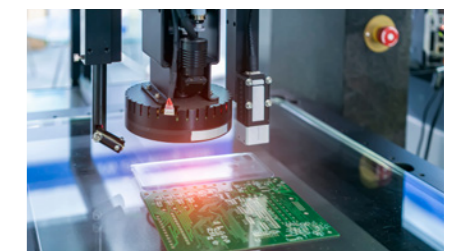
應用領域



車輛檢驗



藥品檢驗



PCB 電路板檢視

MT 系列

特點

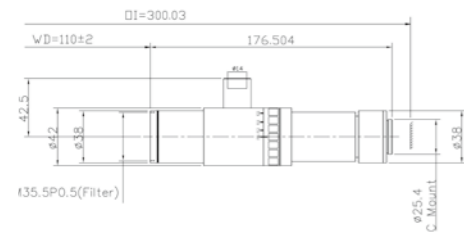
- 在 110 毫米的工作距離·最小可達 3.45 μm 的高解析度
- 內建光圈可調整亮度及景深效果
- 中央及角落畫面具有高對比度及解析度·提供更好的成像品質
- 零失真·光學檢測更精確
- 提供 1.1", 2/3", 1/1.8", 1/2" 感測器選擇·適用於多種應用領域



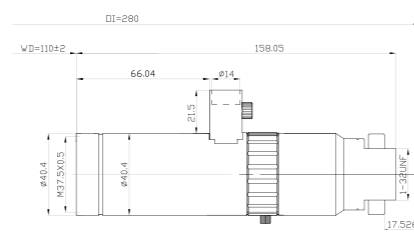
規格

型號	MV-LMT20CO110 A	MV-LMT10CO110 A	MV-LMT05CO110 A
成像圈		17.6 mm	
放大倍率	2X	1X	0.5X
解析度		3.45 μm	
工作距離		110 mm	
O/I (物像間距離)	300 mm		280 mm
光學失真率		0.01%	
相對照度		>99%	
同軸稜鏡		內建	
光圈		可變動 / 固定	
景深	0.31 mm	0.8 mm	3.2 mm
光學接口		C 型接口	
重量	537 g	495 g	590 g

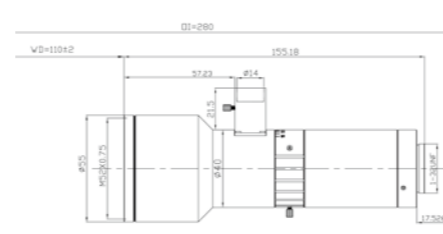
MV-LMT20CO110 A



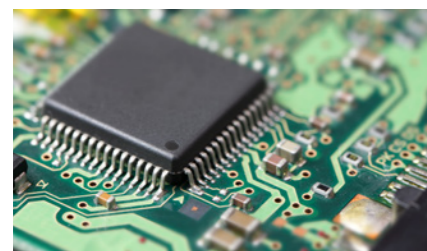
MV-LMT10CO110 A



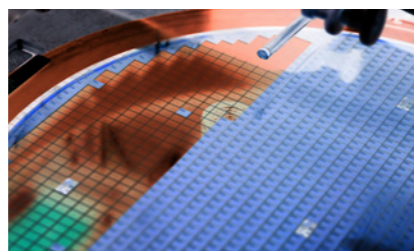
MV-LMT05CO110 A



應用領域



積體電路檢視



半導體檢視



機械測量

XZ 系列

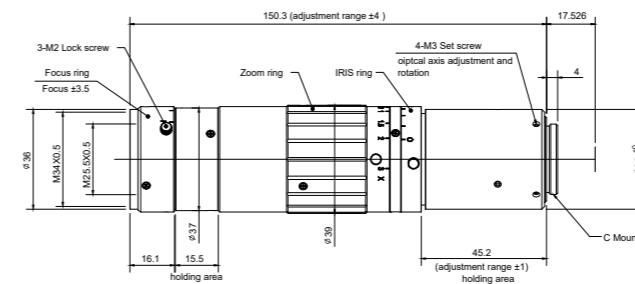
特點

- 0.44x 到 3x 的放大倍率範圍
- 調整放大倍率·無須改變工作距離



規格

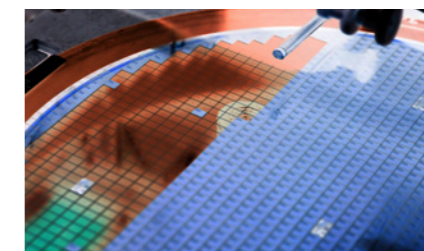
型號	MV-L380NZ0530 A		
光學變倍範圍	0.44X ~ 3.0X		
光學倍率	0.44X	1.2X	3.0X
視場 (V*H)	1/1.8"	12.3 x 16.1mm	4.5 x 5.9 mm
	1/2"	115 x 15.1 mm	4.0 x 5.3 mm
	1/3"	8.2 x 10.9 mm	3.0 x 4.0 mm
工作距離	100mm ± 3		
O/I (物像間距離)	267.8 mm		
光圈	6.3	9.6	20.4
數值光圈	0.035	0.063	0.072
TV 失真率	-0.08%	0.01%	0.10%
相對照度 (Y=4.45)	56%	90%	99%
波長	可見光		
光學接口	C 型接口		
感光元件尺寸 (最大尺寸)	1/1.8"		
重量	287 g		
尺寸	Ø35.4 x 154.3 x Ø25.4		



應用領域



被動元件檢視



半導體檢視



機械測量



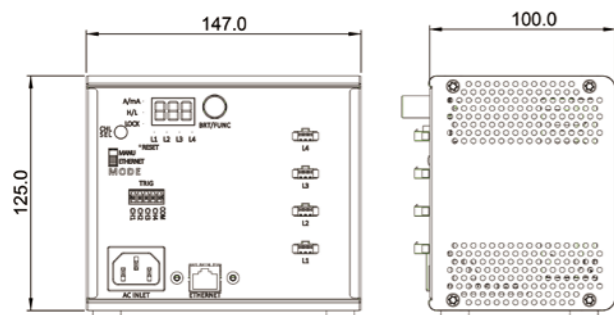
NS 系列

特點

- 即時電流顯示·調控更精準
- 內建限電流功能 (功率 / 電流)
- LSD 功能方便熟悉光源狀態
- > 1000 Step 分辨率·可進行精確調整
- 導軌式和桌上型兩種安裝選擇

規格

型號	MV-P24V084CM24 A (TBD)	MV-P24V084CME4 A
輸入電壓	100 ~ 240 Vac	
功率消耗	120W (TYP)	125W (TYP)
驅動模式	定電流系統	
強度控制模式	手動 (10mA~1.25A) (>1A / 10mA Step ; <1A / 5mA Step) 限電流 / LID 功能 (選配) 通訊 / (>1000 Step) ; 手動 / (225 Step)	
傳輸介面	RS-232	100/10 Mbps Ethernet (TCP/UDP IP) DHCP / 網頁設定
光源通道數	4	
觸發響應時間	< 50uS	
保護	過電流 / 短路 / 過溫保護 / 限電流電路 (內置錯誤狀態顯示) / LID 限電流	
光源資訊	內建 LSD 功能 (照明狀態診斷) / 照明標識 (選配)	
額定輸出電壓	8V ~ 24 Vdc	
最大輸出電流 (A)	1.25	
額定功率 (全通道總功率)	84W	
開 / 關 觸發設定	12V ~ 24V 可選高 / 低效開關的外部開 / 關觸發器	
工作溫度與濕度	溫度 : 0~40°C 濕度 : 20%~85% RH (無冷凝)	
儲存溫度與濕度	溫度 : -20~60°C 濕度 : 20%~85% RH (無冷凝)	
重量	850g (max)	
包裝重量	1100g (max)	
配件	交流輸入纜線	
尺寸 (長 x 寬 x 高)	100.0 x 140.0 x 125.0 mm	
EMS / EMC 標準	符合 EN61010-1 1 標準 符合 EN61326-1 Class A EMC 標準	



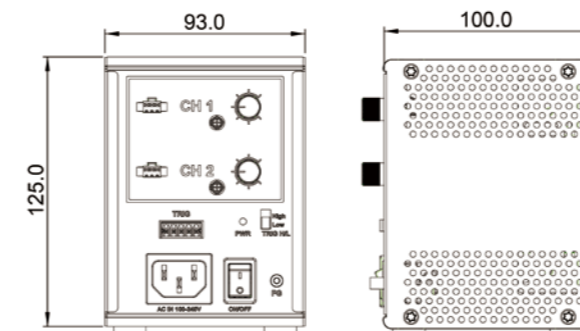
NB 系列

特點

- 100 到 240V 交流輸入電壓範圍
- 獨立 TRIG·可快速反應
- 導軌式和桌上型兩種安裝選擇
- 8 到 24V 可調整電壓範圍
- 無風扇冷卻模式·能有效降噪
- 經濟型光源控制器選擇

規格

型號	MV-P24V050CVR2 A
輸入電壓	100 ~ 240 Vac
功率消耗	65W (TYP)
驅動模式	定電流系統
強度控制模式	2 通道獨立 VR 控制
光源通道數	2
觸發頻率	1Khz Max.
觸發響應時間	可達 <50us
保護	短路 / 過溫保護
額定輸出電壓	10mA ~1.25A @8V~25V / Turn off curent @ VR min.
最大輸出電流 (A)	1.25 A
漣波電流 (A)	獨立 2 通道·4 段開關控制 (0.3A/0.6A/0.9A/1.25A)
額定功率 (全通道總功率)	30W/ 單通道 ; 50W/ 全部 @ 24V
開 / 關 觸發設定	12V~24V 可選高 / 低效開關的外部開 / 關觸發器
工作溫度與濕度	溫度 : 0~40°C 濕度 : 20%~85% RH(無冷凝)
儲存溫度與濕度	溫度 : -20~60°C 濕度 : 20%~85% RH(無冷凝)
重量	650g (max.)
包裝重量	1000g (max.)
配件	1) 交流電源線 2) 直流觸發連接器
尺寸 (長 x 寬 x 高) (mm)	100.0 x 93.0 x 125.0 mm
包裝尺寸 (長 x 寬 x 高)	160.0 x 125.0 x 158.0 mm
EMS / EMC 標準	符合 EN61010-1 1 標準 符合 EN61326-1 Class A EMC 標準





PB 系列

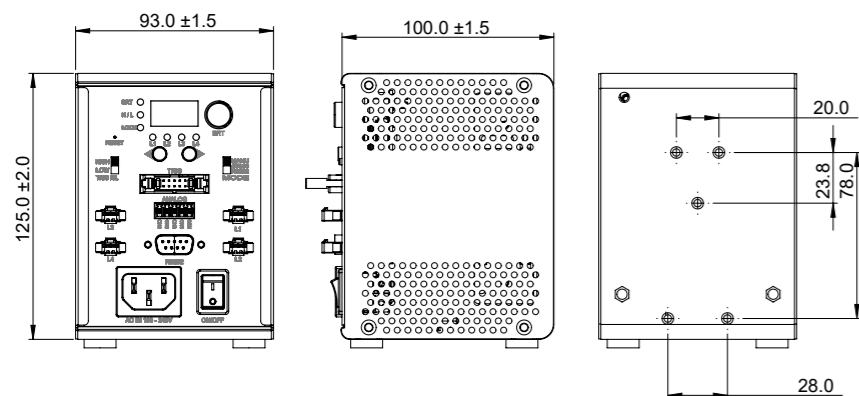
特點

- 100 到 240V 交流輸入電壓
- RS-232 和 Ethernet 介面選擇
- 色溫、亮度和色彩飽和高穩定性
- 導軌式和桌上型兩種安裝選擇
- 無風扇冷卻模式，能有效降噪
- 智能遠端設定 (Ethernet 型號)

規格

型號	MV-P12V054VRA2 A	MV-P12V054VRA4 A
發光模式	持續照明	
驅動模式	穩定電壓系統	
控制方式	0-511 階層亮度調整	
光源通道數	2	4
適用照明	12 V	
額定輸出功率	最大 30W/ 通道 · 總共 54W	
過電流保護	內建過電流、過溫度及短路保護，具備異常偵測	
額定輸入電壓	AC 100V - 240Vac 50/60 Hz	
消耗功率	65W (Typ)	
絕緣電阻·介電強度 (輸入 / 輸出 - 外殼)	500 Vdc / 25°C / 70%RH 測試絕緣電阻 > 100M 歐姆	
工作溫度和濕度	溫度 0~40°C / 相對溼度 10~90%	
觸發響應時間	觸發上升時間 <10uS	
冷卻方式	無風扇冷卻	
監管機構	EMC 標準: 符合 EN61326	
環境規範	符合 RoHS 標準	
觸發連接器	CENLINK 相容 (Y190-10131-10YA compliant), 10-pole	
類比連接器	Dinkle 相容 (EC350v-05P compliant), 5-pole	
輸出連接器	P2-i25009(WST)	
傳輸介面	RS-232 : Baud rate : 9600	
材料·塗層·表面處理	外殼: 厚度 1.0 mm · 表面處理; 黑色紋理	
重量	750 g	

機構圖 (12V)



Highlight

MV-P24V054VME4 A



MV-P24V054VRA2 A

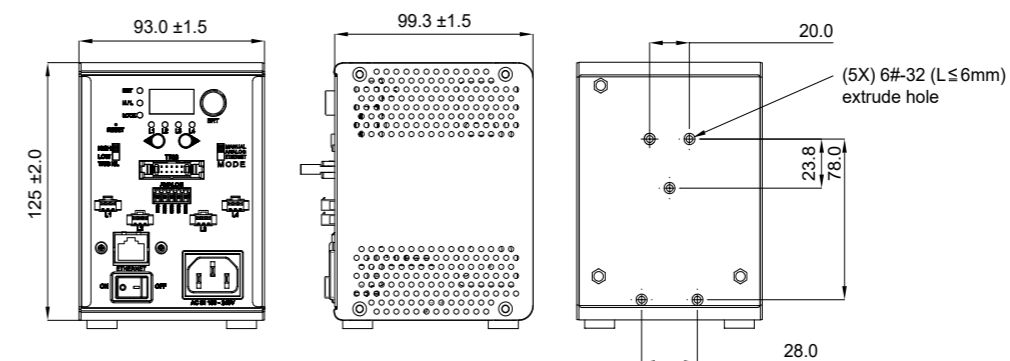


MV-P24V054VRA4 A



型號	MV-P24V054VRA2 A	MV-P24V054VRA4 A	MV-P24V054VME4 A
發光模式	持續照明		
驅動模式	穩定電壓系統		
控制方式	0-511 階層亮度調整		
光源通道數	2	4	
適用照明	24 V		
額定輸出功率	最大 30W/ 通道 · 總共 54W		
過電流保護	內建過電流、過溫度及短路保護，具備異常偵測		
額定輸入電壓	AC 100V - 240Vac 50/60 Hz		
消耗功率	65W (Typ)		
絕緣電阻·介電強度 (輸入 / 輸出 - 外殼)	500 Vdc / 25°C / 70%RH 測試絕緣電阻 > 100M 歐姆		
工作溫度和濕度	溫度 0~40°C / 相對溼度 10~90%		
觸發響應時間	觸發上升時間 <10uS		
冷卻方式	無風扇冷卻		
監管機構	EMC 標準: 符合 EN61326		
環境規範	符合 RoHS 標準		
觸發連接器	CENLINK 相容 (Y190-10131-10YA compliant), 10-pole		
類比連接器	Dinkle 相容 (EC350V-05P compliant), 5-pole		
輸出連接器	P3-I25009(WST)	P3-I25009(WST)	P3-I25009(WST)
傳輸介面	RS-232 : Baud rate : 9600		100/10Mbps Ethernet /TCP/UDP IP with Web page setup
材料·塗層·表面處理	外殼: 厚度 1.0 mm · 表面處理; 黑色紋理		
重量	750 g		

機構圖 (24V)





PS 系列

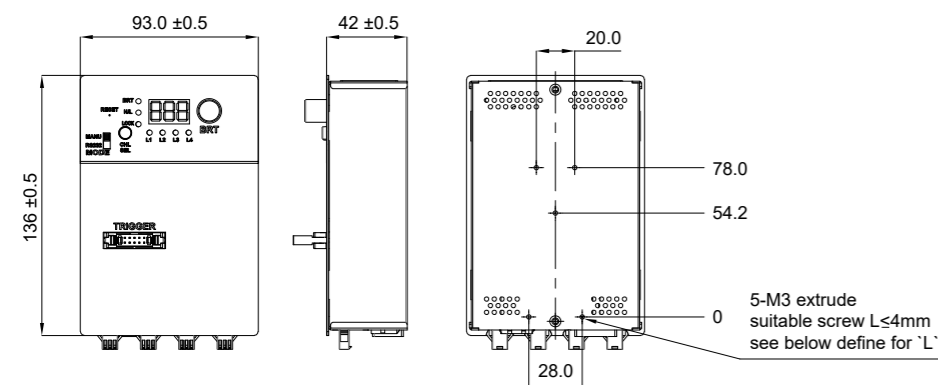
特點

- 可選擇 12 到 24V 輸入和輸出
- 獨家光源狀態診斷功能 (LSD)
- 體積最小 4 通道光源控制器
- 智能遠端設定 (Ethernet 型號)
- 精確頻閃時間控制 (最小達 1 μs/step)
- 無風扇冷卻模式·能有效降噪
- 導軌式和桌上型兩種安裝選擇

規格

型號	MV-D24V240VM24 A	MV-D24V240VME4 A
發光模式	持續照明	
驅動模式	穩定電壓系統	
控制方式	0-511 階層亮度調整	
閃頻延遲時間 (通訊)	RS-232C / 2us ~30mS (1uS step)	Ethernet /2us ~30mS (1uS step)
閃頻延遲時間 (手動)	C1~C10 ,10 種頻閃時間	C1~C10 ,10 種頻閃時間
光源通道數	4	
適用照明	24V/ (可選擇 12V 電纜)	
額定輸出功率	2.5A(最大) / 通道·總輸出最大 120W @12V / 240W @24V	
過電流保護	內建過電流、過溫度及短路保護·具備異常偵測	
額定輸入電壓	12V / 24V (±5%)	
消耗功率	250W Max (24V)	
觸發邏輯	通過單獨的通道選擇高 / 低觸發 / 12V~24V	
觸發響應時間	觸發上升時間 <10uS	
工作溫度和濕度	溫度 0~40°C / 相對溼度 10~90%	
冷卻方式	無風扇冷卻	
監管機構	EMC 標準:符合 EN61326	
環境規範	符合 RoHS 標準	
觸發連接器	CENLINK 相容 (Y190-10131-10YA compliant), 10-pole	
Ethernet 功能	N/A	RJ45 with TCP / UDP IP & Web browser setup
輸出連接器	P2-I25009 (WST)	P2-I25009 (WST)
傳輸介面	RS-232 : Baud rate : 9600	100 / 10 Mbps Ethernet
材料·塗層·表面處理	外殼:厚度 1.0 mm·表面處理;黑色紋理	
重量	320 g	

機構圖



WB 系列

特點

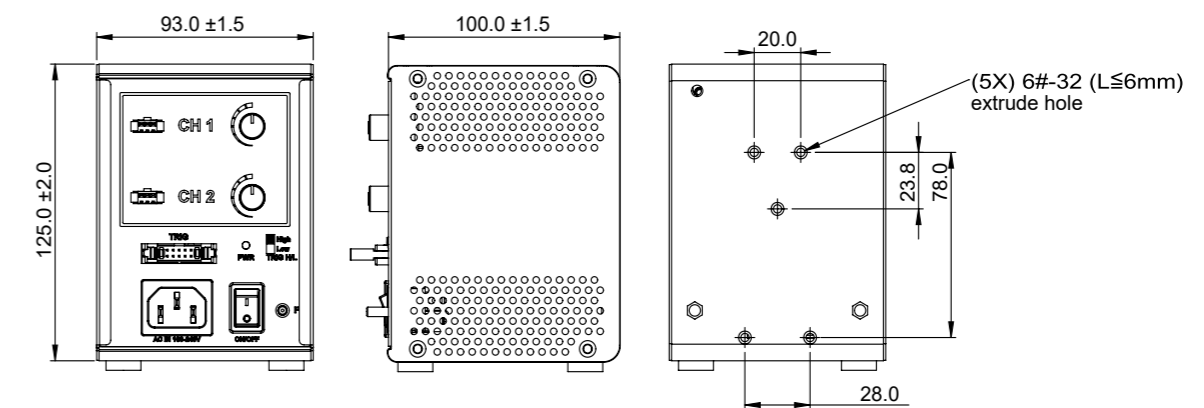
- 100 到 240V 交流輸入電壓範圍
- 獨立 TRIG·反應時間小於 10 μs
- 12 到 24V 可變動輸出範圍
- 最高 50W 額定輸出
- 無風扇冷卻模式·能有效降噪



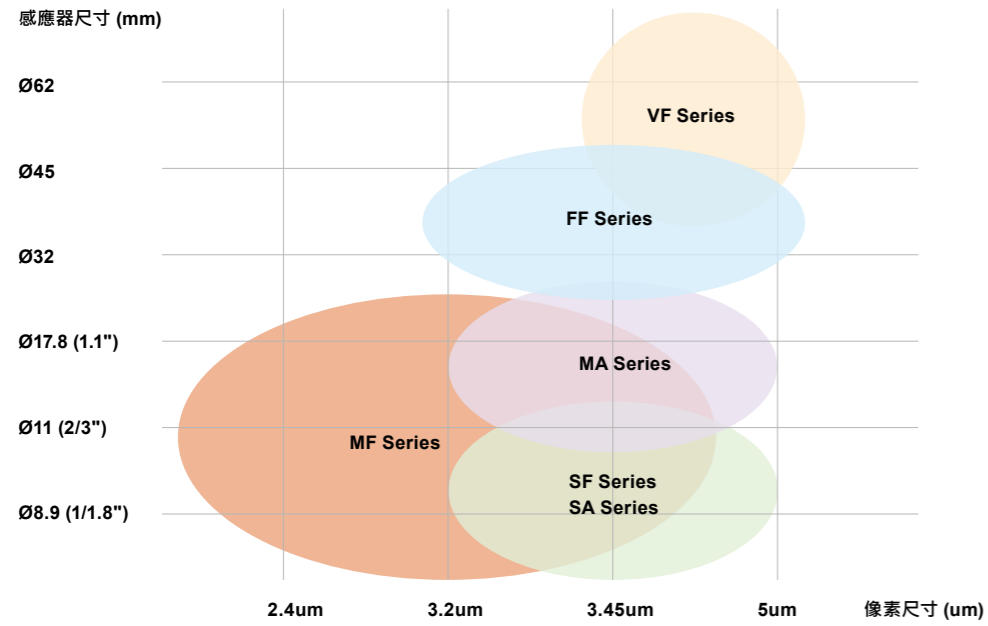
規格

型號	MV-P24V050VVR2 A
驅動模式	持續照明
控制方式	穩定電壓系統 (12 - 24v)
亮度調整	VR / CH
光源通道數	2 CH
適用照明	24 V
額定輸出功率	最大 30W / 通道·總共 54W
過電流保護	內建過電流及短路保護
額定輸入電壓	AC 100V - 240Vac 50/60 Hz
消耗功率	65W (Typ)
觸發邏輯	通過單獨的通道選擇高 / 低觸發 / 12 - 24V
觸發響應時間	觸發上升時間 <10uS
工作溫度和濕度	溫度 0~40°C / 相對溼度 10~90%
儲存溫度和濕度	溫度 -20~60°C / 相對溼度 10~95%
冷卻方式	無風扇冷卻
監管機構	EMC 標準:符合 EN61326
環境規範	符合 RoHS 標準
觸發連接器	CENLINK 相容 (Y190-10131-10YA compliant), 10-pole
輸出連接器	P2-I25009 (WST)
材料·塗層·表面處理	外殼:厚度 1.0 mm·表面處理;黑色紋理
重量	750 g

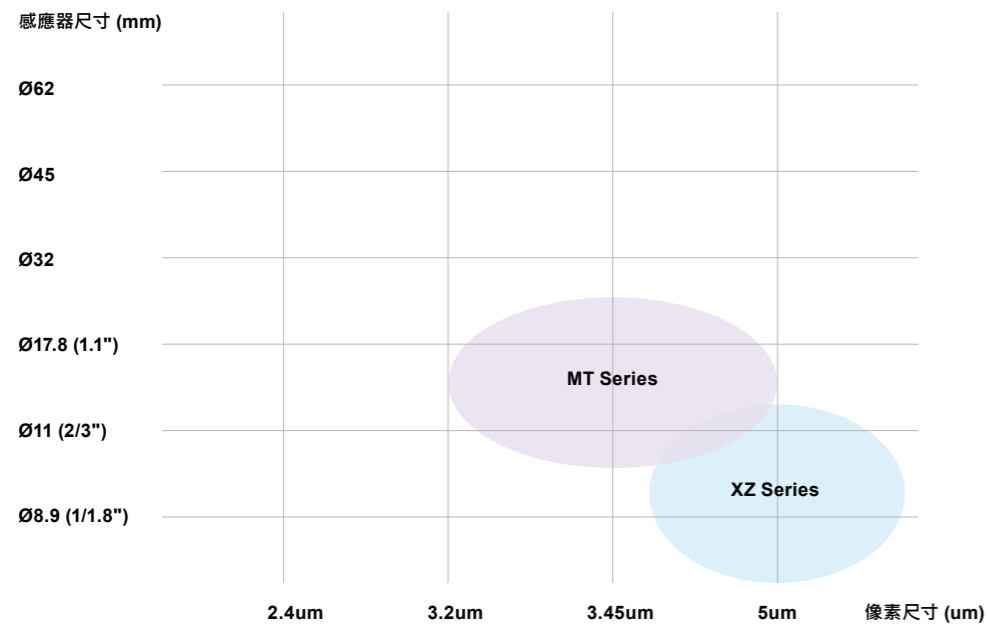
機構圖



焦距相容表 - 定焦鏡頭



焦距相容表 - 遠心鏡頭



光源控制器

類別	功能	PB	PS	WB	NS	NB
光源	光源系統	CV	CV	CV	CC	CC
	閃頻		●		●	
	觸發 高 / 低	●	◎	●	◎	●
	光源強度 (LID)				◎	
	光源狀態診斷 (LSD)		●		●	
介面	網頁控制		▲		▲	
	RS-232	▲	▲		▲	
	Ethernet	▲	▲		▲	
	錯誤狀態回覆	●	●		●	
	DHCP / TCP IP / UDP	▲	▲		▲	
	模擬 (0-5V)	▲				
	GUI	●	●		●	
規格特點	電壓	12V / 24V	12V & 24V	12 - 24V	8 - 24V	12 - 24V
	最大電流	1.25A	2.5A	1.25A	0 - 1.25A	1.25A
	單通道功率	30W	60W	30W	30W	30W
	總功率	54W	240W	50W	84W	50W
	通道數	2/4	4	2	4	2
	輸入電壓 (交流 100V-240V)	●		●	●	●
	輸入電壓 (直流 12V-24V)		●			
安裝	導軌式安裝	●	●	●	●	●
	面板安裝		●			

- 標準功能
- ▲ 可選配
- ◎ 可編程

SF 系列

工作距離 (mm)	MV-LSF0824 A				MV-LSF1224 A				MV-LSF1618 A			
	視野 (mm)				視野 (mm)				視野 (mm)			
	2/3"		1/2"		2/3"		1/2"		2/3"		1/2"	
	H	V	H	V	H	V	H	V	H	V	H	V
1000	1100	825	800	600	733.3	550	533.3	400	550	412.5	400	300
	-0.008 x				-0.012 x				-0.016 x			
900	990	742.5	720	540	660	495	480	360	495	371.3	360	270
	-0.009 x				-0.013 x				-0.018 x			
850	935	701.3	680	510	623.3	467.5	453.3	340	467.5	350.6	340	255
	-0.009 x				-0.014 x				-0.019 x			
800	880	660	640	480	586.7	440	426.7	320	440	330	320	240
	-0.001 x				-0.015 x				-0.002 x			
750	825	618.8	600	450	550	412.5	400	300	412.5	309.4	300	225
	-0.011 x				-0.016 x				-0.021 x			
700	770	577.5	560	420	513.3	385	373.3	280	385	288.8	280	210
	-0.011 x				-0.017 x				-0.023 x			
650	715	536.3	520	390	476.7	357.5	346.7	260	357.5	268.1	260	195
	-0.012 x				-0.018 x				-0.025 x			
600	660	495	480	360	440	330	320	240	330	247.5	240	180
	-0.013 x				-0.020 x				-0.027 x			
550	605	453.8	440	330	403.3	302.5	293.3	220	302.5	226.9	220	165
	-0.015 x				-0.022 x				-0.029 x			
500	550	412.5	400	300	366.7	275	266.7	200	275	206.3	200	150
	-0.016 x				-0.024 x				-0.032 x			
450	495	371.3	360	270	330	247.5	240	180	247.5	185.6	180	135
	-0.018 x				-0.027 x				-0.036 x			
400	440	330	320	240	293.3	220	213.3	160	220	165	160	120
	-0.020 x				-0.030 x				-0.040 x			
350	385	288.8	280	210	256.7	192.5	186.7	140	192.5	144.4	140	105
	-0.023 x				-0.034 x				-0.046 x			
300	330	247.5	240	180	220	165	160	120	165	123.8	120	90
	-0.027 x				-0.040 x				-0.053 x			
250	275	206.3	200	150	183.3	137.5	133.3	100	137.5	103.1	100	75
	-0.032 x				-0.048 x				-0.064 x			
200	220	165	160	120	146.7	110	106.7	80	110	82.5	80	60
	-0.040 x				-0.060 x				-0.080 x			
150	165	123.8	120	90	110	82.5	80	60	82.5	61.9	60	45
	-0.053 x				-0.080 x				-0.107 x (ER : 5 mm)			
100	110	82.5	80	60	73.3	55	53.3	40				
	-0.080 x				-0.120 x							
50	55	41.3	40	30								
	-0.160 x											

工作距離 (mm)	MV-LSF2518 A				MV-LSF3518 A				MV-LSF5028 A			
	視野 (mm)				視野 (mm)				視野 (mm)			
	2/3"		1/2"		2/3"		1/2"		2/3"		1/2"	
	H	V	H	V	H	V	H	V	H	V	H	V
1000	352	264	256	192	251.4	188.6	182.9	137.1				
	-0.025 x				-0.035 x							
900	316.8	237.6	230.4	172.8	226.3	169.7	164.6	123.4	161.7	121.2	117.6	88.2
	-0.028 x				-0.039 x				-0.055 x			
850	299.2	224.4	217.6	163.2	213.7	160.3	155.4	116.6	152.5	114.4	110.9	83.2
	-0.029 x				-0.041 x				-0.058 x			
800	281.6	211.2	204.8	153.6	201.1	150.9	146.3	109.7	143.3	107.5	104.2	78.2
	-0.031 x				-0.044 x				-0.061 x			
750	264	198	192	144	188.6	141.4	137.1	102.9	134.2	100.6	97.6	73.2
	-0.033 x				-0.047 x				-0.066 x			
700	246.4	184.8	179.2	134.4	176	132	128	96	125	93.7	90.9	68.2
	-0.036 x				-0.050 x				-0.070 x			
650	228.8	171.6	166.4	124.8	163.4	122.6	118.9	89.1	115.8	86.9	84.2	63.2
	-0.038 x				-0.054 x				-0.076 x			
600	211.2	158.4	153.6	115.2	150.9	113.1	109.7	82.3	106.7	80	77.6	58.2
	-0.042 x				-0.058 x				-0.083 x			
550	193.6	145.2	140.8	105.6	138.3	103.7	100.6	75.4	97.5	73.1	70.9	53.2
	-0.045 x				-0.064 x				-0.090 x			
500	176	132	128	96	125.7	94.3	91.4	68.6	88.3	66.2	64.2	48.2
	-0.050 x				-0.070 x				-0.100 x			
450	158.4	118.8	115.2	86.4	113.1	84.9	82.3	61.7	79.2	59.4	57.6	43.2
	-0.056 x				-0.078 x				-0.111 x			
400	140.8	105.6	102.4	76.8	100.6	75.4	73.1	54.9	70	52.5	50.9	38.2
	-0.063 x				-0.088 x				-0.126 x			
350	123.2	92.4	89.6	67.2	88	66	64	48	60.8	45.6	44.2	33.2
	-0.071 x				-0.100 x				-0.145 x (ER : 1 mm)			
300	105.6	79.2	76.8	57.6	75.4	56.6	54.9	41.1	51.7	38.7	37.6	28.2
	-0.083 x				-0.117 x				-0.170 x (ER : 5 mm)			
250	88	66	64	48	62.9	47.1	45.7	34.3	42.5	31.9	30.9	23.2
	-0.100 x				-0.140 x				-0.207 x (ER : 5 mm)			
200	70.4	52.8	51.2	38.4	50.3	37.7	36.6	27.4	33.3	25	24.2	18.2
	-0.125 x				-0.175 x				-0.264 x (ER : 10 mm)			
150	52.8	39.6	38.4	28.8	37.7	28.3	27.4	20.6	24.2	18.1	17.6	13.2
	-0.167 x				-0.233 x (ER : 5 mm)				-0.364 x (ER : 15 mm)			
100	35.2	26.4	25.6	19.2	25.1	18.9	18.3	13.7	15	11.1	10.8	8.2
	-0.25 x (ER : 5 mm)				-0.35 x (ER : 10 mm)				-0.587 x (ER : 25 mm)			
50												

MF 系列

工作距離 (mm)	MV-LMF0824 B				MV-LMF1220 B				MV-LMF1620 B			
	視野 (mm)				視野 (mm)				視野 (mm)			
	1.1"		1/1.8"		1.1"		1/1.8"		1.1"		1/1.8"	
	H	V	H	V	H	V	H	V	H	V	H	V
1000	1,817.6	1,294.8	903.8	593.5	1191.8	866.2	612.6	405.6	903.5	655.3	463.0	306.5
	-0.0076 x				-0.0118 x				-0.0156 x			
950	1727.8348	1230.8136	859.2824	564.275	1133.3122	823.5984	582.538	385.7146	858.9448	622.9664	440.1604	291.34
	-0.008 x				-0.0124 x				-0.0164 x			
900	1637.99	1166.7502	814.5378	534.8878	1074.8328	781.052	552.428	365.7722	814.4204	590.6644	417.3344	276.2308
	-0.0084 x				-0.0131 x				-0.0173 x			
850	1548.1448	1102.687	769.7924	505.5	1016.353	738.5054	522.32	345.8312	769.896	558.3624	394.5084	261.1216
	-0.0089 x				-0.0139 x				-0.0183 x			
800	1458.2994	1038.6236	725.0424	476.1096	957.8718	695.9578	492.1984	325.8818	725.3716	526.0602	371.6822	246.0124
	-0.0095 x				-0.0147 x				-0.0194 x			
750	1368.453	974.5596	680.2972	446.7218	899.3924	653.412	462.0902	305.9404	680.8468	493.7582	348.8562	230.903
	-0.0101 x				-0.0157 x				-0.0207 x			
700	1278.6066	910.496	635.5518	417.3342	840.9136	610.8668	431.9836	286	636.3222	461.456	326.03	215.7938
	-0.0108 x				-0.0168 x				-0.0222 x			
650	1188.7598	846.4324	590.8066	387.9468	782.4252	568.3138	401.8724	266.057	591.7974	429.1538	303.204	200.6846
	-0.0116 x				-0.018 x				-0.0238 x			
600	1098.9068	782.3644	546.0616	358.5594	723.9466	525.7694	371.762	246.1142	547.2724	396.8516	280.3778	185.5754
	-0.0126 x				-0.0195 x				-0.0258 x			
550	1009.062	718.3032	501.3166	329.1722	665.462	483.2204	341.65	226.1708	502.747	364.5492	257.5516	170.4662
	-0.0137 x				-0.0212 x				-0.028 x			
500	919.2162	654.2416	456.572	299.7852	606.9676	440.6638	311.5318	206.2234	458.2214	332.247	234.7254	155.3568
	-0.015 x				-0.0232 x				-0.0308 x			
450	829.3634	590.1758	411.8274	270.3984	548.4782	398.112	281.4206	186.2802	413.6956	299.9444	211.8992	140.2476
	-0.0166 x				-0.0257 x				-0.0341 x			
400	739.5132	526.1128	367.0828	241.0116	489.9844	355.5576	251.3064	166.3352	369.1692	267.6418	189.0728	125.1384
	-0.0187 x				-0.0287 x				-0.0382 x			
350	649.6622	462	322.338	211.6248	431.4854	313.0002	221.1882	146.388	324.642	235.339	166.2464	110.029
	-0.0212 x				-0.0326 x				-0.0434 x			
300	559.8072	396	277.5936	182.2386	372.9802	270.4394	191.0686	126.4398	280.1138	203.036	143.4198	94.9198
	-0.0246 x				-0.0377 x				-0.0503 x			
250	469.9466	333.9244	232.8536	152.8552	314.4602	227.8698	160.9464	106.49	235.584	170.7326	120.593	79.8104
	-0.0293 x				-0.0447 x				-0.0598 x			
200	380.0844	269.8648	188.1128	123.472	255.9204	185.2882	130.8118	86.5326	191.0512	138.4282	97.766	64.701
	0.0362 x				-0.0548 x				-0.0737 x			
150	290.217	205.8112	143.376	94.0922	197.348	142.6892	100.6684	66.5698	146.513	106.1208	74.938	49.5914
	-0.0473 x				-0.071 x				-0.096 x			
100	200.36	141.7854	98.654	64.724	138.6972	100.0468	70.4924	46.5876	101.9622	73.8096	52.1084	34.4816
	-0.0684 x				-0.1006 x				0.1378 x			
50	110.8	78	53.9784	35.3902	79.7968	57.267	40.2174	26.545	57.37	41.4896	29.2736	19.37
	0.123 x(ER:1mm)				0.1737 x (ER: 2mm)				0.2445 x(ER: 3mm)			

工作距離 (mm)	MV-LMF2528 A				MV-LMF3528 A				MV-LMF5028 A			
	視野 (mm)				視野 (mm)				視野 (mm)			
	1.1"		1/1.8"		1.1"		1/1.8"		1.1"		1/1.8"	
	H	V	H	V	H	V	H	V	H	V	H	V
1000	588.8	431.3	351.9	294.4	415.6	304.4	351.9	294.4	282.6	207	168.9	141.3
	-0.024 x				-0.034 x				-0.05 x			
950	565.2	414	337.8	282.6	392.5	287.5	337.8	282.6	271.7	199	162.4	135.9
	-0.025 x				-0.036 x				-0.052 x			
900	52.3	38.3	31.3	26.2	371.8	272.4	31.3	26.2	256.9	188.2	153.6	128.5
	-0.27 x				-0.038 x				-0.055 x			
850	504.6	369.6	301.6	252.3	353.3	258.8	301.6	252.3	243.6	178.4	145.6	121.8
	-0.028 x				-0.04 x				-0.058 x			
800	471	345	281.5	235.5	336.4	246.4	281.5	235.5	227.9	166.9	136.2	114
	-0.03 x				-0.042 x				-0.062 x			
750	441.6	323.4	263.9	220.8	314	230	263.9	220.8	214.1	156.8	128	107.1
	-0.032 x				-0.045				-0.066 x			
700	415.6	304.4	248.4	207.8	294.4	215.6	248.4	207.8	199	145.8	119	99.5
	-0.034 x				-0.048				-0.071 x			
650	381.9	279.7	228.3	191	271.7	199	228.3	191	185.9	136.2	111.1	93
	-0.037 x				-0.052 x				-0.076 x			
600	353.3	258.8	211.1	176.6	252.3	184.8	211.1	176.6	170.2	124.7	101.8	85.1
	-0.04 x				-0.056 x				-0.083 x			
550	328.6	240.7	196.4	164.3	231.6	169.7	196.4	164.3	157	115	93.8	78.5
	-0.043 x				-0.061 x				-0.09 x			
500	300.6	220.2	179.7	150.3	210.9	154.5	179.7	150.3	141.3	103.5	84.5	70.7
	-0.047 x				-0.067 x				-0.1 x			
450	271.7	199	162.4	135.9	190.9	139.9	162.4	135.9	127.3	93.2	76.1	63.7
	-0.052 x				-0.074 x				-0.111 x			
400	239.5	175.4	143.1	119.8	170.2	124.7	143.1	119.8	113	82.8	67.6	56.5
	-0.059 x				-0.083 x				-0.125 x			
350	210.9	154.5	126.1	105.5	148.7	108.9	126.1	105.5	98.8	72.4	59.1	49.4
	-0.067 x				-0.095 x				-0.143 x			
300	181.2	132.7	108.3	90.6	128.5	94.1	108.3	90.6	84.1	61.6	50.3	42.1
	-0.078 x				-0.11 x				-0.168 x			
250	153.6	112.5	91.8	76.8	107	78.4	91.8	76.8	70	51.2	41.8	35
	-0.092 x				-0.132 x				-0.202 x (ER: 2mm)			
200	123.9	90.8	74.1	62	86.2	63.1	74.1	62	56.1	41.1	33.5	28
	-0.114 x				-0.164 x				-0.252 x (ER: 5mm)			
150	93.6	68.5	55.9	46.8	66.3	48.6	55.9	46.8	42.1	30.8	25.1	21
	-0.151 x				-0.213 x (ER: 2mm)				-0.336 x (ER: 10mm)			
100	67.6	49.5	40.4	33.8	46.2	33.8	40.4	33.8				
	-0.209 x (ER: 2mm)				-0.306 x (ER: 5mm)							
50												

MF 系列 (2000 萬畫素)

工作距離 (mm)	MV-LMF252820M B				MV-LMF352820M B				MV-LMF502820M B			
	視野 (mm)				視野 (mm)				視野 (mm)			
	1.1"		1/1.8"		1.1"		1/1.8"		1.1"		1/1.8"	
	H	V	H	V	H	V	H	V	H	V	H	V
1000	563.4	412.3	293.0	193.9	397.0	290.7	206.8	136.9	273.6	200.4	142.7	94.5
	0.0252 x				0.0358 x				0.0518 x			
950	535.0	391.5	278.3	184.1	376.7	275.8	196.2	129.9	259.4	190.0	135.3	89.6
	0.0266 x				0.0377 x				0.0547 x			
900	506.6	370.7	263.5	174.3	356.4	260.9	185.6	122.9	245.2	179.7	127.9	84.7
	0.0281 x				0.0398 x				0.0578 x			
850	478.2	350.0	248.7	164.6	336.0	246.0	175.0	115.9	231.1	169.3	120.5	79.8
	0.0297 x				0.0422 x				0.0614 x			
800	449.8	329.2	234.0	154.8	315.7	231.1	164.4	108.9	216.9	158.9	113.1	74.9
	0.0316 x				0.045 x				0.0654 x			
750	421.4	308.4	219.2	145.0	295.4	216.3	153.9	101.9	202.7	148.5	105.7	70.0
	0.0337 x				0.048 x				0.07 x			
700	393.0	287.6	204.4	135.3	275.1	201.4	143.3	94.9	188.5	138.1	98.3	65.1
	0.0362 x				0.0516 x				0.0752 x			
650	364.6	266.8	189.7	125.5	254.8	186.5	132.7	87.8	174.4	127.7	90.9	60.2
	0.039 x				0.0557 x				0.0813 x			
600	336.2	246.0	174.9	115.7	234.5	171.6	122.1	80.8	160.2	117.3	83.5	55.3
	0.0423 x				0.0605 x				0.0885 x			
550	307.8	225.3	160.1	105.9	214.2	156.8	111.5	73.8	146.0	107.0	76.1	50.4
	0.0462 x				0.0663 x				0.0971 x			
500	279.4	204.5	145.3	96.2	193.8	141.9	100.9	66.8	131.8	96.6	68.8	45.5
	0.0509 x				0.0732 x				0.1076 x			
450	251.0	183.7	130.6	86.4	173.5	127.0	90.4	59.8	117.7	86.2	61.4	40.6
	0.0566 x				0.0818 x				0.1205 x			
400	222.6	162.9	115.8	76.6	153.2	112.1	79.8	52.8	103.5	75.8	54.0	35.7
	0.0638 x				0.0818 x				0.137 x			
350	194.2	142.1	101.0	66.8	132.9	97.3	69.2	45.8	89.3	65.4	46.6	30.8
	0.0732 x				0.1068 x				0.1588 x			
300	165.8	121.3	86.2	57.1	112.6	82.4	58.6	38.8	75.1	55.0	39.2	26.0
	0.0857 x				0.1261 x				0.1887 x			
250	137.4	100.6	71.5	47.3	92.2	67.5	48.0	31.8	60.9	44.6	31.8	21.1
	0.1034 x				0.1539 x				0.2327 x			
200	109.0	79.8	56.7	37.5	71.9	52.6	37.4	24.8	47.3	34.6	24.6	16.3
	0.1303 x				0.1973 x				0.2998 x(ER:4mm)			
150	80.6	59.0	41.9	27.7	53.1	38.9	27.6	18.3	33.6	24.5	17.4	11.5
	0.1762 x				0.267 x (ER:3mm)				0.4228 x(ER:10mm)			
100	53.5	39.2	27.8	18.4	34.3	25.1	17.8	11.8	19.7	14.4	10.2	6.7
	0.267 x(ER:3mm)				0.414 x(ER:9mm)				0.721 x(ER:25mm)			
50	34.3	19.3	13.7	9.1	15.4	11.2	8.0	5.3	5.8	4.2	3.0	2.0
	0.549 x(ER:10mm)				0.931 x(ER:28mm)				2.377 x(ER:112mm)			

SA 系列

工作距離 (mm)	MV-L500NF0028 A				MV-L500NF0035 A			
	視野 (mm)				視野 (mm)			
	2/3"		1/2"		2/3"		1/2"	
	H	V	H	V	H	V	H	V
1000	588.8	431.3	351.9	294.4	415.6	304.4	351.9	294.4
	-0.024 x				-0.034 x			
900	565.2	414	337.8	282.6	392.5	287.5	337.8	282.6
	-0.025 x				-0.036 x			
800	52.3	38.3	31.3	26.2	371.8	272.4	31.3	26.2
	-0.27 x				-0.038 x			
700	504.6	369.6	301.6	252.3	353.3	258.8	301.6	252.3
	-0.028 x				-0.04 x			
600	471	345	281.5	235.5	336.4	246.4	281.5	235.5
	-0.03 x				-0.042 x			
500	441.6	323.4	263.9	220.8	314	230	263.9	220.8
	-0.032 x				-0.045			
400	415.6	304.4	248.4	207.8	294.4	215.6	248.4	207.8
	-0.034 x				-0.048			
300	381.9	279.7	228.3	191	271.7	199	228.3	191
	-0.037 x				-0.052 x			
200	353.3	258.8	211.1	176.6	252.3	184.8	211.1	176.6
	-0.04 x				-0.056 x			

MA 系列

工作距離 (mm)	MV-L1200NF0028 A				MV-L1200NF0038 A			
	視野 (mm)				視野 (mm)			
	2/3"		1/2"		2/3"		1/2"	
	H	V	H	V	H	V	H	V
1000	502.8	368.3	300.6	251.4	393.6	288.3	235.3	196.8
	-0.028 x				-0.036 x			
900	452.9	331.7	270.7	226.5	353.3	258.8	211	176.5
	-0.031 x				-0.04 x			
800	402.6	294.9	240.6	201.3	313.3	229.5	187.1	156.5
	-0.035 x				-0.045 x			
700	352.4	258.1	210.6	176.2	273.8	200.6	163.6	136.8
	-0.04 x				-0.052 x			
600	301.9	221.2	180.5	151	233.9	171.4	139.7	116.9
	-0.047 x				-0.06 x			
500	252.3	184.8	150.8	126.2	194.1	142.2	115.9	97
	-0.056 x				-0.073 x			
400	202.1	148.1	120.8	101.1	154.3	113	92.1	77.1
	-0.07 x				-0.092 x			
300	152.1	111.4	90.9	76.1	114.4	83.8	68.3	57.2
	-0.093 x				-0.124 x			
200	102.2	74.8	61.1	51.1	74.6	54.6	44.5	37.3
	-0.138 x				-0.19 x			



More information

台達電子工業股份有限公司
40763 台中市北屯區台中市西屯區科園一路 8 號
電話 : +886 4 2567 7670 # 2301
信箱 : sherry.chuang@deltaww.com
www.deltaww.com